



УП «ЗЕЛЕНСТРОЙ ФРУНЗЕНСКОГО РАЙОНА»

ТИПОВЫЕ РЕШЕНИЯ

ДЛЯ ОФОРМЛЕНИЯ ВХОДНЫХ ГРУПП
СУБЪЕКТОВ ХОЗЯЙСТВОВАНИЯ
НА ПРИЛЕГАЮЩИХ ТЕРРИТОРИЯХ
ФРУНЗЕНСКОГО РАЙОНА Г. МИНСКА

20

26

Общие рекомендации по оформлению входных зон кафе, магазинов, офисов и др.

Цвет 2026

по версии
Pantone

Cloud Dancer

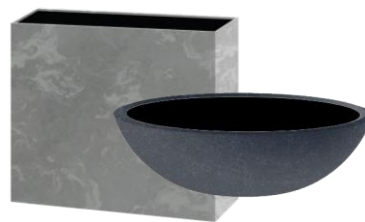
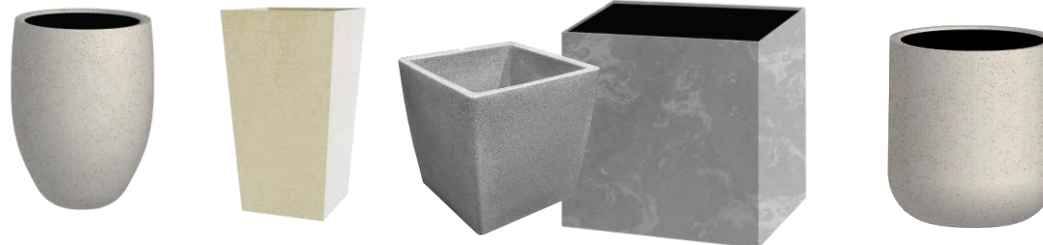
Цвет 2026 года по версии Pantone — Cloud Dancer (облачный танцор): воздушный мягкий белый, с теплым молочным оттенком. В контейнерном озеленении это отражается в использовании растений с белыми и светло-бежевыми цветами, в сочетании с натуральной бежевой гаммой знаков и сизой дымкой ампельных и декоративнолиственных растений, создающих воздушные и элегантные композиции.

Субъектам хозяйствования рекомендована замена существующих вертикальных конструкций неактуального дизайна, утративших свою эстетическую ценность, на модели соответствующие современным тенденциям. Материалы кашпо: пластик, стеклопластик, бетон.

Цвета для контейнерного озеленения на сезон 2026 года:

Белый/светло бежевый, зеленый/лимонный, серо-голубой, светло-коричневый.

АКТУАЛЬНЫЕ ФОРМЫ



стеклопластик

бетон

пластик

Фотоаналоги по контейнерному оформлению с использованием однолетников и многолетников.



В качестве декоративного оформления входных зон субъектов хозяйствования рекомендуется контейнерное озеленение и посадка ландшафтных групп из лиственных древесно-кустарниковых и травянистых растений на прилегающих территориях.

Для посадки в кашпо можно использовать однолетние, многолетние травянистые растения и злаки, лиственные кустарники, а также низкорослые штамбовые деревья. Хорошим дополнением будет оформление подоконников и оконных проемов.

Рекомендуемый ассортимент однолетников и многолетников для контейнерного озеленения.

КРУПНОЦВЕТКОВЫЕ



Петуния/фортуния, Бархатцы прямостоячие бело-желтые (тагетес), Бегония клубневая,, Бальзамин, Пеларгония садовая, Георгина, Сальвия блестящая, Виола, Вербена, Остеоспермум, Калибрахоа, Сурфиния, Хризантема, Гвоздика садовая, Арктотис гибридный.

МЕЛКОЦВЕТКОВЫЕ



Бакопа (сутера), Лобелия, Бегония боливийская, Лобулярия морская (алиссум), Сцевола, Немезия, Диасция, Пиретрум девичий, Изотома, Гаура Линдхеймера, Седум видный (очиток) Stardust, Бегония вечноцветущая.

ДЕКОРАТИВНО-ЛИСТВЕННЫЕ



Колеус, Хоста (Полутень), Папоротник (Полутень), Медуница (Полутень), Бруннера (полутень), Декоративная купуста, Цинерария, Кохия, Калоцефалус, Плектрантус (полутень), Гипоэстес, Ирезине, Сансевиерия (тещин язык), Стахис, Хлорофитум, Спаржа (для больших кашпо).

ЗЛАКИ



Вейник коротковолосистый, Вейник остроцветковый Аваланш/Овердам, Овсец вечнозеленый, Овсяница сизая/высокая/меера, Райграс бульбоносный, Сеслерия блестящая/осенняя, Элимус (колосняк песчаный)*, Пеннисетум, Изолепис поникший.

АМПЕЛЬНЫЕ



Бакопа, Будра плющелистная, Вербейник монетчатый, Дихондра, Плющ (полутень), Калоцефалус, Гелихризум серебристый, Мюленбекия.

Правила сочетания растений:

Чем больше кашпо тем больше групп используем.

Например: для подвесного маленького кашпо подойдут крупноцветковые/мелкоцветковые или ампельные. В небольшое напольное кашпо сажаем крупноцветковые/мелкоцветковые + ампельные/декоративнолиственные, в среднее - крупноцветковые/мелкоцветковые + ампельные + декоративнолиственные растения, а в большие вазоны и кашпо выбираем растения из всех 5 групп.

! На одном объекте все кашпо оформляются одинаково.

1. Бегония вечноцветущая
2. Будра плющевидная
3. Хлорофитум
4. Петуния
5. Вейник коротковолосистый

1. Бегония вечноцветущая
2. Будра плющевидная

1. Бегония вечноцветущая
2. Будра плющевидная
3. Хлорофитум



Фотоаналоги и рекомендованный ассортимент для контейнерного оформления с использованием древесно-кустарниковых растений



1. Кустарники:

Гортензия метельчатая Bobo, Little Lime; Гортензия древовидная Invincibelle Wee White, Bella Anna; Спирея японская; Лох серебристый; Ирга; Ива пурпурная Нана; Арония черноплодная; Форзиция; Кизильник блестящий/горизонтальный; Дерен (выбирать сорта с яркими побегами); Стефанандра, Бузина; Сосна горная; Можжевельник казацкий.

2. Деревья:

Береза Юнги; Клен Гиннала; Ива Хакура-Нишики на штамбе; Клен полевой; Яблоня декоративная; Рябина на штамбе.

Кустарники высаживаются как монопосадки (исключение гортензия).

Деревья можно сочетать с однолетними, многолетними и мелколуковичным и растениями.



! Не использовать:

туя, самшит, можжевельник скальный, магония падуболистная, тис, рододендрон, магнолия.

Нормы посадки однолетних и многолетних растений в кашпо.

| Наименование | Норма посадки шт./м2 | Наименование | Норма посадки шт./м2 |
|---|----------------------|--|----------------------|
| Ангелония узколистная | 50 | Лобелия (полутень) | 35 |
| Арктотис гибридный | 35 | Лобелия Эринус | 100 |
| Бадан толстолистный (полутень) | 7 | Лобулярия морская (алиссум) | 100 |
| Бакопа (сутера) | 35 | Медуница (полутень) | 7 |
| Бальзамин | 50 | Мюленбекия | 35 |
| Бархатцы прямостоячие (тагетес) бело-желтые | 50 | Немезия | 50 |
| Бегония боливийская | 35 | Нефролепис | 7 |
| Бегония грацилис (вечноцветущая) | 100 | Овсец вечнозеленый | 7 |
| Бегония клубневая | 35 | Овсяница сизая/высокая/меера | 15 |
| Бруннера (полутень) | 10 | Остеоспермум | 15 |
| Будра плющелистная | 10 | Пеларгония садовая | 35 |
| Вейник коротковолосистый | 7 | Пеннисетум (Перистощетижник лисохвостый) | 7 |
| Вейник остроцветковый Аваланш/Овердам | 7 | Петуния /фортуния | 50 |
| Вербейник монеточный (полутень) | 35 | Петуния ампельная | 35 |
| Вербена гибридная | 50 | Пиретрум девичий | 100 |
| Виола | 60 | Плектрантус белоокаймленный/южный (полутень) | 35 |
| Гаура Линдхеймера | 7 | Плющ (полутень) | 35 |
| Гацания сверкающая (жестковатая) | 35 | Полынь Шмидта | 7 |
| Гвоздика садовая | 35 | Райграс бульбоносный | 10 |
| Гелихризум черешковый (серебристый) | 35 | Сальвия блестящая | 50 |
| Георгина культурная (однолетняя) | 50 | Сансевиерия | 7 |
| Гипоэстес | 100 | Седум видный (очиток) Stardust | 10 |
| Годечия крупноцветковая | 35 | Сеслерия блестящая/осенняя | 15 |
| Диморфотека дождевая | 100 | Спаржа (для больших кашпо) | 7 |
| Дихондра | 35 | Стахис (чистец) византийский | 10 |
| Изотома | 10 | Страусник обыкновенный (полутень) | 7 |
| Изолепис поникший | 10 | Сурфиния | 35 |
| Ипомея батат желто-зеленая | 35 | Сцевола | 7 |
| Ирезине | 100 | Флокс Друммонда (однолетний) | 50 |
| Калибрахоа | 35 | Хлолорофитум хохлатый | 35 |
| Калоцефалус | 7 | Хоста (полутень) | 7 |
| Капуста декоративная | 35 | Хризантема мультифлора | 35 |
| Катарантус | 50 | Цинерария | 100 |
| Колеус гибридный | 35 | Цинния изящная | 50 |
| Кохия вечная | 35 | Элимус (колосняк песчаный) | 7 |

Пример расчета количества посадочного материала для контейнерного озеленения.



| № п/п. | Наименование | Норма посадки шт./м2 | Количество |
|---------------|---|----------------------|------------|
| 1 | Бархатцы прямостоячие (тагетес) бело-желтые | 50 | 11 |
| 2 | Пеннисетум (Перистощети́нный лисохвостый) | 7 | 2 |
| 3 | Калибрахоа | 35 | 5 |
| 4 | Нефролепис | 7 | 2 |
| 5 | Дихондра | 35 | 3 |
| Всего: | | | 23 |

Площадь посадки: 1 м2

| № п/п. | Наименование | Норма посадки шт./м2 | Кол-во |
|---------------|-------------------|----------------------|----------|
| 1 | Петуния ампельная | 35 | 2 |
| Всего: | | | 2 |

Площадь посадки: 0,07065 м2



Пример расчета количества посадочного материала для контейнерного озеленения.



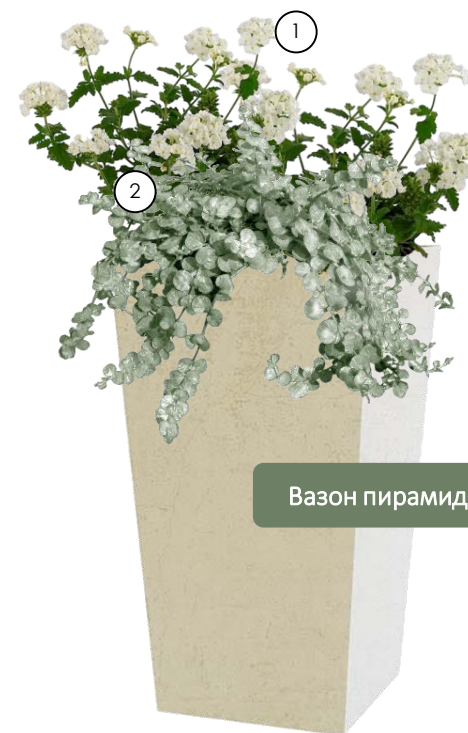
Ящик балконный размером 0,7*0,2м

| № п/п. | Наименование | Норма посадки шт./м2 | Количество |
|---------------|----------------------|----------------------|------------|
| 1 | Бегония клубневая | 35 | 3 |
| 2 | Вербейник монетчатый | 35 | 1 |
| 3 | Лобелия ампельная | 35 | 1 |
| Всего: | | | 5 |

Площадь посадки: 0,14 м2

| № п/п. | Наименование | Норма посадки шт./м2 | Количество |
|---------------|-------------------------------------|----------------------|------------|
| 1 | Вербена гибридная | 50 | 2 |
| 2 | Гелихризум черешковый (серебристый) | 35 | 2 |
| Всего: | | | 4 |

Площадь посадки: 0,09 м2



Вазон пирамида 0,3*0,3*0,9м

Рекомендуемый ассортимент растений для озеленения прилегающей территории.

Многолетники и злаки высокие:

Норма посадки 1,5 шт./м²

посконник, маклея, ваточник мясо-красный, астра, вероникаструм, монарда, флокс, анемона, перовския, дельфиниум, эремурус, лилия, лилейник, клопогон, кровохлебка, дербенник, головчатка гигантская, бузульник, вернония, мискантус китайский, молиния тростниковая, мискантус гигантский, спартина гребенчатая, вейник, просо прутьевидное, андропогон.

Многолетники и злаки средние:

Норма посадки 4-5 шт./м²

ирис сибирский/бородатый, пион, астильба, юкка, лилейник, седум, котовник, шалфей, лиатрис, астранция, рудбекия, колокольчик, флокс, герань, астра, роджерсия, лук слизун, синеголовник, традесканция, дубровник, баптизия, щучка дернистая, овсец вечнозеленый, овсяница мейера, молиния голубая, споробол, пенисетум (перистошестинник), сеслерия осенняя, мюленбергия волосовидная.

Многолетники и злаки низкие:

Норма посадки 11 шт./м²

чистец, бадан, гейхера, прострел, примула, манжетка, хоста, колокольчик, тиарелла, медуница, гвоздика, овсяница сизая, райграс бульбоносный, сеслерия блестящая, осока Моррова, осока пальмолистная.

Высокие кустарники:

Норма посадки 0,25-0,5 шт./м²

Сирень, лещина, бирючина, дерен, бересклет, карагана, чубушник, калина, арония черноплодная, боярышник, колыквиция, форзиция, бузина, багрянник, ирга, скумпия, пузыреплодник.

Средние кустарники:

Норма посадки 2,5 шт./м²

спирея, лапчатка, кизильник, айва японская, роза, рябинник, ива, снежнаягодник, стефанандра, дейция, пион древовидный, вейгела, жимолость, барбарис, магония падуболистная.

Хвойные:

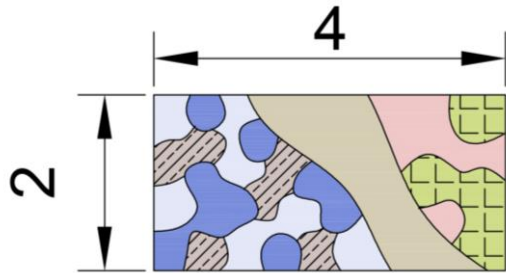
Норма посадки 1,25-1,5 шт./м²

сосна горная, можжевельник казацкий, микробиота.

! Не использовать:

Туя западная Смарагд, самшит, тис, рододендрон, магнолия, можжевельник скальный, павловния

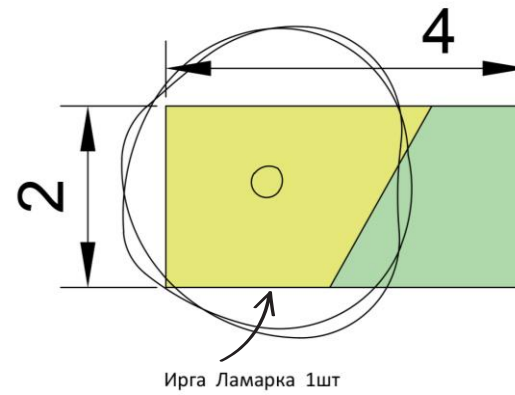
Примеры посадок из многолетников и кустарников.



Блок 1: Седум видный Matrona 0.9м²-9шт Сеслерия осенняя 1.2м²-8шт

Блок 2: Щучка дернистая Goldtau 2м²-8шт

Блок 3: Вейник остроцветковый Overdam 1.0м²-7шт Ирис сибирский белый 1.5м²-7шт Герань гибридная Brookside 1.4м² - 7шт



Сосна горная 3,2м² - 4шт
 Спирея японская 4,8м² - 12шт

